

Interieurs

MONIQUE

HEEREN

Ontwerp

Villa-appartementen Residentie "Puttersven"

QuickTime™ en een
TIFF (LZW)-decompressor
zijn vereist om deze afbeelding weer te geven.

Aannemer : Bouwbedrijf Ivo Frans
Windmolenstraat 10
2400 Mol
tel 014 – 31 91 51
fax 014 – 32 22 40
www.bouwbedrijf-ivo-frans.be

Architect : Architectenbureau Van Ravestyn
Kastelein 71
2300 Turnhout
tel 014 – 42 77 41
fax 014 43 77 44
info@vanravestyn.be

Interieurarchitect : info@moniqueheeren.be

Lastenboek appartementen Puttersven.

Gevels

- Alle dorpels, de portiek rond de voordeur en de plint onderaan de gevels worden voorzien in blauwe hardsteen.
- Gevelmetselwerk in de gevelsteen "nieuwe oudepaepsteen – mengeling F" in wildverband met een lichte voegkleur.
- De natuurstenen gevelplaten komen in Franse steen "Massengis Roche Jaune Claire" geschuurd, 5 cm dikte. Deze wordt geplaatst op gevelankers.

Dakbedekking

- Materiaal : Rechthoekige tegelpannen "Pommard Lambert" in gebakken aarde in de kleur asgrijs.
- De nokken worden afgewerkt met lood.
- De kroonlijst in massief hout geschilderd
- Koperen goten.

Geluidsisolatie

Specifieke geluidsisolatie tussen de scheidingsmuren : Type Party-Wall 2 maal 2cm dikte

Raamprofielen & houten luiken

- Materiaal : Meranti
- Uitzicht : opliggende kleinhouten
- Houtbeschermingsprocédé : procédé C1 (volgens STS 04.33.1)
- Laagdikte : grondlaag + 2 lagen. Laatste afwerklaag (4e laag) wordt aangebracht na plaatsing van de ramen.
- Glansgraad : satijn

Hang & sluitwerk

- Ramen zijn voorzien van volgend beslag : merk Gretsch-Unitas

Verdekt liggend draaikipbeslag met eengreepsbediening, bicromatisé, niet geschilderd.

Aantal sluitpunten ramen : minimum 3 (in functie van de afmetingen)

- Deuren zijn minimaal voorzien van volgend beslag:
een geïntegreerde tochtborstel aansluitend met de vloer;
een krukstel : halve kruk aan binnenzijde, vaste horizontale deurtrekker in brons aan buitenzijde

-Scharnieren : minstens 4 scharnieren van het zware type opbouw een ingewerkt deurslot met centrale slotkast, voorzien van een inox of messing vernikkelde profielcilinder met drie bijgeleverde sleutels.

-type deurslot : driepuntsveiligheidsslot met stiftsluitingen met een koers van 20 mm

-Raam en deurgrepen zijn voorzien in valli & valli Type H 1004 Brunito

Beglazing

-benedenverdieping 44.2 dubbel gelaagd inbraakvertragende buitenbeglazing superisolerende beglazing met een K-waarde van 1.1

-Aan de slaapkamerramen zijn horren voorzien die worden afgewerkt in een RAL kleur.

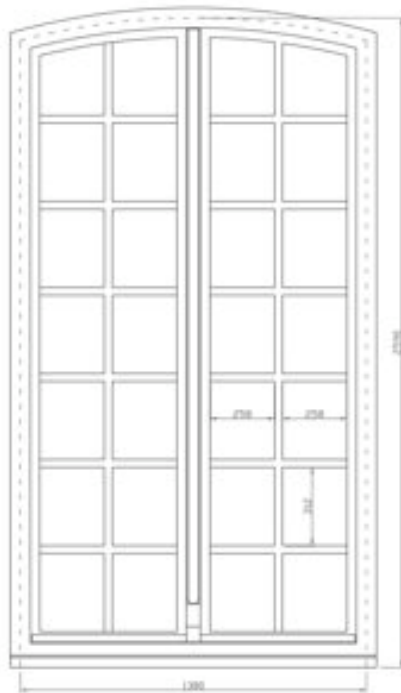
Draairichtingen

-Slaapkamers, badkamer & zijgevel eetkamer : draai / kip



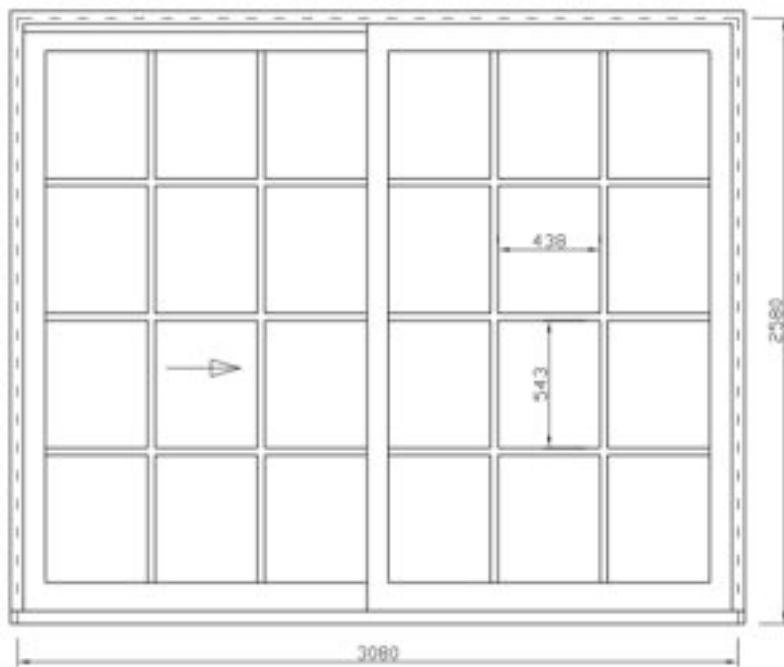
-Voorgevel eethoek & achtergevel living : opendraaiend raam tot op

de grond.



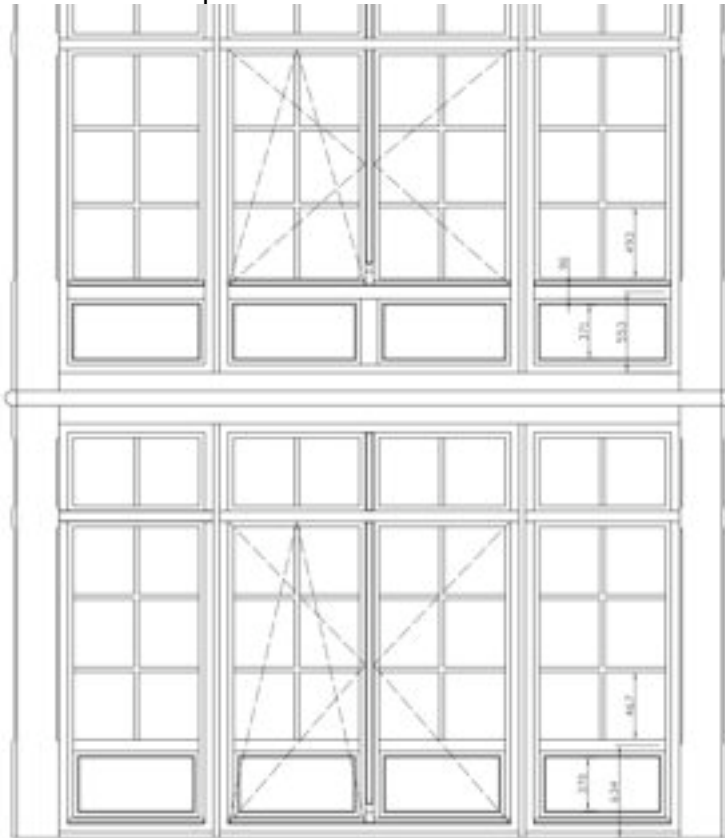
DRAAIVLUGBLS

-bibliotheek/bureau : schuifpui



-ontbijthoek : in de zijgevel 2 opendraaiende delen in het midden,

waarvan 1 kipraam.



-Zithoek in zijgevel : rond draai / kip raam

Sectionaalpoort

-Geïsoleerde sectionaalpoort Hörmann Ecotherm, 2500x2125, conform volgens de EN-normen. NCS

-Automatisatie Hörmann Supramatic H, voorzien van 10 4-toetsen-handzenders, incl. drukknopschakelaar en codeschakelaar (zenders en drukknoppen moeten zowel de garagepoort bedienen als de hekwerkpoort vooraan de oprit)

Kelderverdieping

Berging 1 – Koppeling parking 11 en 12

Berging 2 – Koppeling parking 1 en 2

Berging 3 – Koppeling parking 3 en 4

Berging 4 – Koppeling parking 5 en 6

Berging 5 – Koppeling parking 7 en 8

Berging 6 – Koppeling parking 9 en 10

Er is een aparte ruimte voor poetsmateriaal, een apart meterlokaal en een apart lokaal voor het vuilnis met verluchting. Er zijn 2 open fietsbergingen.

Gelijkvloers

Gemeenschappelijke inkomhal

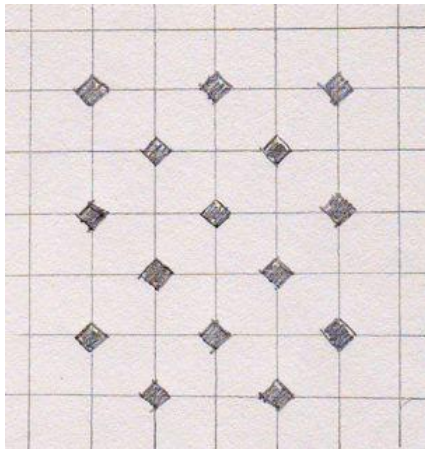
Op elke verdieping bevindt zich in de gemeenschappelijke hal een brandhaspel. Deze wordt ingewerkt in een nis in de muur waarvoor een afgewerkte kaderdeur in MDF geschilderd zal komen in hetzelfde uitzicht als de inkomdeuren & interieur lift.

Inkomdeur van de gemeenschappelijke inkomhal naar de appartementen :

- De inkomdeuren van de appartementen zijn van het inbraakwerende type en voorzien van een staalplaat.
- hoogte 250 cm.

Vloeren : natuursteen uitgezocht bij Den Dam, Beerse

- Natuursteen Crema Marfil verzoet in formaat 50 x 50 x 2 cm
- Recht geplaatst in mortelbed met ruit (13 x 13 cm) in verzoete arduin, diagonaal geplaatst.
- Voegkleur : beige
- Plinten in zelfde materiaal als vloer.
- Ingewerkte vloermat bij voordeur (100 x 50 x d2 cm) Gummiflor "Rosco" .



Trap

Treden & stootborden in natuursteen Crema Marfil, vooraan treden afgerond.
De onderzijde en zijkant van de trap worden bepleisterd.
Trappleuning in smeedwerk.

Vloeren in de appartementen

Vloer in inkomhal / wc / keuken / berging

- Natuursteen Crema Marfil verzoet in formaat 40 x 40 x 2 cm
- recht geplaatst in mortelbed
- Voegkleur : beige
- plinten in zelfde materiaal als vloer.
- Wandtegels achter kookvuur : Materia Sabbia 15 x 15 x 1 cm
- Alle tabletten zijn behandeld met een vlekstop.

Vloer in badkamer

- Natuursteen Crema Marfil verzoet in formaat 40 x 40 x 2 cm
- Voegkleur : beige
- Recht geplaatst
- plint in zelfde materiaal als vloer.
- wand douche in Petro mosaico 2,5 x 2,5 kleur "Botticino" anticato.
- maatwerk tabletten in natuursteen voor lavabo en bad met opstaande spatrand van 20 cm hoog.
- Alle tabletten zijn behandeld met een vlekstop.

Parketvloer in zithoek en bibliotheek / bureau / eetkamer / dressing / alle slaapkamers

- Parket in massieve Franse eik van 14 mm dik in planken met een vaste breedte van 17 cm breed
- Parket wordt rechtstreeks verlijmd op de chappe met 2-componenten PU lijm.
- De planken hebben een variabele lengte van 0,60 tot 2,40 meter.
- Toegestaan zijn gezonde knopen van kleiner dan 35 mm doorsnede
- De parket zal vergrijsd worden afgewerkt.

Vloer technische ruimte

RAK GPD 55 UP : Lounge Rett Antraciet zwart 30 x 30 cm met bijbehorende plint 30 x 7 cm, recht geplaatst.

3 Appartementen Rechts = klassieke inrichting

Binnendeuren

De inkomdeur van de gemeenschappelijke hal naar de appartementen behoort bij het buitenschrijnwerk.

Alle binnendeuren hebben een standaardhoogte van 2,11 meter.
De dubbele deuren van inkomhal - living en living – keuken hebben een hoogte van 2,50 meter.

1/ Dubbele deur van hal naar living : onderaan paneel met kader en bovenaan glas in 6 ruitverdeling. (hoogte 250 cm)



2/ Er wordt een schuifdeur voorzien tussen de keuken en de berging met fijne V-groef. De wand aan de zijde van de keuken wordt opgedikt met voorzetwand in gyproc, waartussen de deur schuift. Bovenaan de schuifdeur wordt een scharnierend stuk voorzien, zodat met bij de geleiders kan.

3/ De binnendeuren zijn paneelverfdeuren (2 kaders) massief mdf model "old cottage 1" met massieve omlijsting. Voorzien van deurkruk H 1004 brunito,geprofileerde sokkels en in grondlaag wit.

4/ Dubbele deur van living – keuken (hoog 250 cm)
idem als de binnendeuren (nr. 3) maar dan dubbel.

Badkamers

Sanitaire toestellen

Appartementen rechts : nivo 0 / 1 / 2

Hoofdbadkamer

- Bad duo "new fims" 180 x 80 cm, wit
- Geberit aut. sluiting voor bad in chroom
- Kraanwerk 3-gats : Fonte "Giorgia 045"

Quartier 41-01
1177 rue de la Chapelle - 1050 Bruxelles
rue de la Chapelle 1177 - 1050 Bruxelles

- Douche tub "Diana-S new fims" 90 x 90 x 7,5 cm, wit
- Regelbaar 5-delig potenstel voor douche mepa BW 5
- Douche sifon Geberit 90 mm chroom
- Draaideur "Nassau" 1B 84-90 cm in zilver-satin
- Douchethermostaat met handdouche en regendouche : Fonte "XC0L000"

Quartier 41-01
1177 rue de la Chapelle - 1050 Bruxelles
rue de la Chapelle 1177 - 1050 Bruxelles

- Lavabo (2 stuks) onderbouw ovaal 57 x 41 cm, wit
- Meubel sifon inbouw wastafel Geberit 40 mm, wit
- Haaks afsluitkraan schell met rozet 10 mm teflon chroom
- Lavabokranen 1-gats mengkraan : Fonte "Giorgia 075"

Quartier 41-01
1177 rue de la Chapelle - 1050 Bruxelles
rue de la Chapelle 1177 - 1050 Bruxelles

- Hangwc "Saval VB" wit
- Wc zitting Pressalit Tivoli II , wit
- Ophangstelsysteem wc sanbloc Geberit nieuw model
- Geluidsisolatie hangwc fims technic
- Afdekplaat kunststof 1-toets "Rumba" Geberit, wit

Gastentoilet

- Opbouw lavabo Clou "Acquaio" diam. 27 cm , wit
- Buissifon 32 mm chroom (?)
- Lavabo krepine bolle plaat chroom
- Lavabomengkraan 1-gats : Fonte "Evo" op verhoog !

Badkamer 2

- Douche tub "Diana-S new fims" 90 x 90 x 7,5 cm, wit
- Regelbaar 5-delig potenstel voor douche mepa BW 5
- Douche sifon Geberit 90 mm chroom
- Draaideur "Nassau" 1B 84-90 cm in zilver-satin
- Douchethermostaat met handdouche op stang :Fonte " XSAL054"+ "Giorgia 168"
- Lavabo onderbouw ovaal 57 x 41 cm, wit
- Meubel sifon inbouw wastafel Geberit 40 mm, wit
- Haaks afsluitkraan schell met rozet 10 mm teflon chroom
- Lavabokranen 1-gats mengkraan : Fonte "Giorgia 075"

Maatwerk kasten

Gastentoilet

De wastafel in het gastentoilet wordt uitgevoerd in een granieten blad (idem als keukenblad)

Eronder wordt een kast met paneeldeuren geschilderd voorzien.

Badkamerkasten

- Paneeldeuren die geschilderd worden afgewerkt.
- Plint in natuursteen.
- Binnenkasten in een melamine houtimitatie.
- Alle legplanken zijn verstelbaar.
- Tablet in natuursteen met rechte kanten van 3 cm dik.
- Muurplint van 20 cm hoog in natuursteen van 2 cm dik.

Het bad wordt afgewerkt met een blad in natuursteen van 3 cm dik ,model volgens tekening.

De opstaande kant komt in een watervaste MDF met groeven, te schilderen door klant. Afneembaar paneel aan zijkant voorzien ivm onderhoud leidingen.

Dressingkasten

De deuren van de dressingkasten worden gemaakt in geschilderde kaderdeuren. De binnenkasten worden afgewerkt in melamine houtimitatie. Alle legplanken zijn verstelbaar. Er worden de nodige roedes voorzien voor kapstukken. Per dressing zijn 6 laden voorzien.

Keukens

Keukenopstelling volgens plan.

- een klassieke keuken met paneeldeuren geschilderd afgewerkt, watervaste plint geschilderd.
- Kroonlijst boven hoge kasten.
- Op de dakverdieping is aan het eiland zitgelegenheid voorzien.

Appartementen nivo 0 + 1

Kasten bij kookgedeelte

Onderkast breed 90 cm met een extra diepte van 66 cm.

Onder de kookplaat zijn 3 kasten voorzien :

- 2 stuks van 60 breed met 1 lade bovenaan en 2 pottenladen eronder.
- 1 stuk van 90 breed met 2 pottenladen

Dampkapmantel (te schilderen door klant)

Keuken in eik : open nis met 2 eiken leggers van 5 cm dik

Keuken met paneeldeuren : open nis met gegroefde rug en 3 leggers

Eiland

Onderkast breed 60 cm met 3 laden en 1 hoge lade met 1 bestekindeling

Onder spoelbakken kast breed 90 cm met inbouwafvalemmer 2 x 16 L incl.

Sleepstelsel + handdoekrek

Deurpaneel voor volledige geïntegreerde vaatwas.

Onderkast 60 cm

Achterzijde eiland : 3 kasten van 90 breed x 36 diep

Hoge kastenwand

hoogte 203 cm

Zijwanden en kastbouw uit MDF (te schilderen door klant)

Servieskast

Kolomkast voor koelkast

Kolomkast voor oven en magnetron met onderaan hoge lade

2 servieskasten

Werkblad

- Het aanrechtblad wordt gemaakt uit graniet (idem als app. Schilde) met rechte zichtzijden, opgedikt d.m.v. verstek tot 5 cm
- Rondom de 2 onderbouw spoelbakken is een verlek uitgefreesd.
- Achter de kookplaat wordt een opstaande plint in graniet (idem als blad) voorzien hoog 20 cm. Daarboven komen witte wandtegels.

Toestellen

- 2 onderbouw spoelbakken, 1 grote en 1 middelmaat
- eenhendel keukenmengkraan - keramisch binnenwerk - inox-look
- Afzuigkap "Novy" breed 84 cm Twin in wit
- Keramische kookplaat " Atag" HL7011M - breed 77 cm – tiptoetsen – rvs randafwerking
- Er wordt een gasleiding geplaatst tot bij het kookgedeelte, zodat de wijze van koken nog te wijzigen is (electr. of op gas)
- Meersysteem oven "Atag" OX6011K – 60 cm – RVS – valdeur
- Magnetron "Atag" MA4111L – 60 cm – RVS – valdeur – nishoogte 45 cm
- Koel- vriescombinatie "Atag" KS3178B – hoog 178 cm
- Volledig geïntegreerde afwasmachine "Atag" VA6211QT – 60 cm

Dakappartementen

Kasten bij kookgedeelte

Onderkast breed 120 cm met een extra diepte van 66 cm.

Onder de kookplaat zijn 3 kasten voorzien :

- 2 stuks van 90 breed met 1 lade bovenaan en 2 pottenladen eronder.
- 1 stuk van 90 breed met 2 pottenladen

Dampkapmantel (te schilderen door klant)

Keuken met paneeldeuren : open nis met gegroefde rug en 3 leggers

Eiland

Onderkast breed 60 cm met 3 laden en 1 hoge lade met 1 bestekindeling

Onder spoelbakken kast breed 90 cm met inbouwafvalemmer 2 x 16 L incl.

Sleepstelsel + handdoekrek

Deurpaneel voor volledige geïntegreerde vaatwas.

Onderkast 60 cm

Achterzijde eiland : zitmogelijkheid aan aanrechthoogte

Zijwanden in MDF (te schilderen door klant)

Hoge kastenwand

hoogte 203 cm

Zijwanden en kastombouw uit MDF (te schilderen door klant)

Servieskast

Kolomkast voor koelkast

Kolomkast voor oven

Kolomkast voor magnetron

2 servieskasten

Werkblad

- Het aanrechtblad wordt gemaakt uit graniet (idem als app. Schilde) met rechte zichtzijden, opgedikt d.m.v. verstek tot 5 cm
- Rondom de 2 onderbouw spoelbakken is een verlek uitgefreesd.
- Achter de kookplaat wordt een opstaande plint in graniet (idem als blad) voorzien hoog 20 cm.

Toestellen

- 2 onderbouw spoelbakken, 1 grote en 1 middelmaat
- eenhendel keukenmengkraan - keramisch binnenwerk - inox-look
- Afzuigkap "Novy" breed 84 cm Twin in wit
- Keramische kookplaat " Atag" HL7011M - breed 77 cm – tiptoetsen – rvs randafwerking
- Combi-oven "Atag" MC4111L – 60 cm – RVS – valdeur – nishoogte 45 cm
- Magnetron "Atag" MA4111L – 60 cm – RVS – valdeur – nishoogte 45 cm
- Koel- vriescombinatie "Atag" KS3178B – hoog 178 cm
- Volledig geïntegreerde afwasmachine "Atag" VA6211QT – 60 cm

Maatwerk kasten als optie

Bijkeuken = OPTIE

In de bijkeuken wordt een kast gemaakt met een blad in graniet (idem als keuken) waaronder de wasmachine en de droger geplaatst kunnen worden. Daarnaast wordt een wasbak voorzien met een kraan.

Er komen bovenkasten waaronder een TL lamp wordt geplaatst.

Aan de andere zijde van de bijkeuken worden vaste planken geplaatst voor voorraad.

De deuren worden voorzien met fijne V-groeven, geschilderd.

De binnenkasten komen in een melamine houtimitatie. Alle legplanken in de kasten zijn verstelbaar.

Vestiairekasten = OPTIE

De deuren van de vestiairekasten worden gemaakt in geschilderde kaderdeuren.

Onderaan een 18cm hoge plint. Bovenaan afgewerkt met een kroonlijst van 18 cm hoog. Inclusief de kastknoppen.

De binnenkasten worden afgewerkt in melamine houtimitatie.

Alle legplanken zijn verstelbaar. Er wordt een roede voorzien voor de kapstokken.

3 Appartementen Links (moderner)

Binnendeuren

De inkomdeur van de gemeenschappelijke hal naar de appartementen behoort bij het buitenschrijnwerk.

Alle binnendeuren hebben een standaardhoogte van 2,11 meter. De dubbele deuren van inkomhal - living en living – keuken hebben een hoogte van 2,50 meter.

1/ Dubbele deur hal - living volledig in smeedwerk met glas. (hoogte 250 cm)



2/ Er wordt een schuifdeur voorzien tussen de keuken en de berging met fijne V-groef. De wand aan de zijde van de keuken wordt opgedikt met voorzetwand in gyproc, waartussen de deur schuift. Bovenaan de schuifdeur wordt een scharnierend stuk voorzien, zodat met bij de geleiders kan.

3/ De binnendeuren zijn paneelverfdeuren (2 kaders) massief mdf model "old cottage 1" met massieve omlijsting. Voorzien van deurkruk H 1004 brunito,geprofileerde sokkels en in grondlaag wit.

4/ Dubbele deur van living – keuken (hoog 250 cm)

idem als de binnendeuren (nr. 3) maar dan dubbel.
Badkamers

Sanitaire toestellen

Hoofdbadkamer

- Bad duo "new fims" 180 x 80 cm, wit
- Geberit aut. sluiting voor bad in chroom
- Badkraan 3-gats : Fonte "Evo 040"

Quintus™ en aan
TFF (opgeleverd) is een
op deze afbeelding niet te zien.

- Douche tub "Diana-S new fims" 90 x 90 x 7,5 cm, wit
- Regelbaar 5-delig potenstel voor douche mepa BW 5
- Douche sifon Geberit 90 mm chroom
- Draaideur "Nassau" 1B 84-90 cm in zilver-satin
- Douchethermostaat met handdouche en regendouche : Fonte "XC0L002"

Quintus™ en aan
TFF (opgeleverd) is een
op deze afbeelding niet te zien.

- Lavabo (2 stuks) onderbouw ovaal 57 x 41 cm, wit
- Meubel sifon inbouw wastafel Geberit 40 mm, wit
- Haaks afsluitkraan schell met rozet 10 mm teflon chroom
- Lavabomengkranen 1-gats : Fonte "Evo 077"

Quintus™ en aan
TFF (opgeleverd) is een
op deze afbeelding niet te zien.

- Hangwc "Saval VB" wit
- Wc zitting Pressalit Tivoli II , wit
- Ophangstelsysteem wc sanbloc Geberit nieuw model
- Geluidsisolatie hangwc fims technic
- Afdekplaat kunststof 1-toets "Rumba" Geberit, wit

Gastentoilet

- Opbouw lavabo Clou "Acquaio" diam. 27 cm , wit
- Buissifon 32 mm chroom
- Lavabo krepine bolle plaat chroom
- Lavabomengkraan 1-gats : Fonte "Evo" op verhoog

04072011 01.000
TFF (opbouw) 04072011 01.000
op verhoog op de wastafel met 10 cm

Badkamer 2

- Bad duo "new fims" 180 x 80 cm, wit
- Geberit aut. sluiting voor bad in chroom
- Badkraan 3-gats : Fonte "Evo 040"
- Lavabo onderbouw ovaal 57 x 41 cm, wit
- Meubel sifon inbouw wastafel Geberit 40 mm, wit
- Haaks afsluitkraan schell met rozet 10 mm teflon chroom
- Lavabomengkraan 1-gats : Fonte "Evo 077"

Maatwerk kasten

Gastentoilet

De wastafel in het gastentoilet wordt uitgevoerd in een granieten blad (idem als keukenblad)

Eronder komt een kast met finer eiken deuren met fijne V-groef.

Badkamerkasten

- Finer eikendeuren met fijne V-groef.
- Plint in natuursteen.
- Binnenkasten in een melamine houtimitatie
- Alle legplanken zijn verstelbaar
- Tablet in natuursteen met rechte kanten van 3 cm dik.
- Muurplint van 20 cm hoog in natuursteen van 2 cm dik.

Het bad wordt afgewerkt met een blad in natuursteen van 3 cm dik.

De opstaande kant komt in een finer eiken paneel met fijne V-groeven.

Afneembaar paneel aan zijkant voorzien ivm onderhoud leidingen.

Dressingkasten

De deuren van de dressingkasten worden gemaakt in geschilderde kaderdeuren. De binnenkasten worden afgewerkt in melamine houtimitatie. Alle legplanken zijn verstelbaar. Er worden de nodige roedes voorzien voor kapstokken. Per dressing zijn 6 laden voorzien.

Keukens

Keukens op maat gemaakt

Alle keukens hebben dezelfde opstelling op nivo 0 + 1.

Een strakkere eiken keuken met groeven, plint in eik, inclusief grepen.

Op de dakverdieping is aan het eiland zitgelegenheid voorzien.

Appartementen nivo 0 + 1

Kasten bij kookgedeelte

Onderkast breed 90 cm met een extra diepte van 66 cm.

Onder de kookplaat zijn 3 kasten voorzien :

-2 stuks van 60 breed met 1 lade bovenaan en 2 pottenladen eronder.

-1 stuk van 90 breed met 2 pottenladen

Dampkapmantel (te schilderen door klant)

Keuken in eik : open nis met 2 eiken leggers van 5 cm dik

Keuken met paneeldeuren : open nis met gegroefde rug en 3 leggers

Eiland

Onderkast breed 60 cm met 3 laden en 1 hoge lade met 1 bestekindeling
Onder spoelbakken kast breed 90 cm met inbouwafvallemmer 2 x 16 L incl.
Sleepstelsel + handdoekrek
Deurpaneel voor volledige geïntegreerde vaatwas.
Onderkast 60 cm
Achterzijde eiland : 3 kasten van 90 breed x 36 diep

Hoge kastenwand

hoogte 203 cm
Zijwanden en kastbouw uit MDF (te schilderen door klant)
Servieskast
Kolomkast voor koelkast
Kolomkast voor oven en magnetron met onderaan hoge lade
2 servieskasten

Werkblad

- Het aanrechtblad wordt gemaakt uit graniet (idem als app. Schilde) met rechte zichtzijden, opgedikt d.m.v. verstek tot 5 cm
- Rondom de 2 onderbouw spoelbakken is een verlek uitgefreesd.
- Achter de kookplaat wordt een opstaande plint in natuursteen voorzien hoog 20 cm. Daarboven komen zwarte wandtegels.

Toestellen

- 2 onderbouw spoelbakken, 1 grote en 1 middelmaat
- eenhendel keukenmengkraan - keramisch binnenwerk - inox-look
- Afzuigkap "Novy" breed 84 cm Twin in wit
- Keramische kookplaat " Atag" HL7011M - breed 77 cm – tiptoetsen – rvs randafwerking
- Er wordt een gasleiding geplaatst tot bij het kookgedeelte, zodat de wijze van koken nog te wijzigen is (electr. Of op gas)
- Meersysteem oven "Atag" OX6011K – 60 cm – RVS – valdeur
- Magnetron "Atag" MA4111L – 60 cm – RVS – valdeur – nishoogte 45 cm
- Koel- vriescombinatie "Atag" KS3178B – hoog 178 cm
- Volledig geïntegreerde afwasmachine "Atag" VA6211QT – 60 cm

Dakappartementen

Kasten bij kookgedeelte

Onderkast breed 120 cm met een extra diepte van 66 cm.

Onder de kookplaat zijn 3 kasten voorzien :

-2 stuks van 90 breed met 1 lade bovenaan en 2 pottenladen eronder.

-1 stuk van 90 breed met 2 pottenladen

Dampkapmantel (te schilderen door klant)

Keuken in eik : open nis met 2 eiken leggers van 5 cm dik

Keuken met paneeldeuren : open nis met gegroefde rug en 3 leggers

Eiland

Onderkast breed 60 cm met 3 laden en 1 hoge lade met 1 bestekindeling

Onder spoelbakken kast breed 90 cm met inbouwafvalemmer 2 x 16 L incl.

Sleepstelsel + handdoekrek

Deurpaneel voor volledige geïntegreerde vaatwas.

Onderkast 60 cm

Achterzijde eiland : zitmogelijkheid aan aanrechthoogte

Zijwanden in MDF (te schilderen door klant)

Hoge kastenwand

hoogte 203 cm

Zijwanden en kastombouw uit MDF (te schilderen door klant)

Servieskast

Kolomkast voor koelkast

Kolomkast voor oven

Kolomkast voor magnetron

2 servieskasten

Werkblad

- Het aanrechtblad wordt gemaakt uit graniet (idem als app. Schilde) met rechte zichtzijden, opgedikt d.m.v. verstek tot 5 cm
- Rondom de 2 onderbouw spoelbakken is een verlek uitgefreesd.
- Achter de kookplaat wordt een opstaande plint in natuursteen voorzien hoog 20 cm.

Toestellen

- 2 onderbouw spoelbakken, 1 grote en 1 middelmaat
- eenhendel keukenmengkraan - keramisch binnenwerk - inox-look
- Afzuigkap "Novy" breed 84 cm Twin in wit
- Keramische kookplaat " Atag" HL7011M - breed 77 cm – tiptoetsen – rvs randafwerking
- Combi-oven "Atag" MC4111L – 60 cm – RVS – valdeur – nishoogte 45 cm
- Magnetron "Atag" MA4111L – 60 cm – RVS – valdeur – nishoogte 45 cm
- Koel- vriescombinatie "Atag" KS3178B – hoog 178 cm
- Volledig geïntegreerde afwasmachine "Atag" VA6211QT – 60 cm

Maatwerk kasten als optie

Bijkeuken = OPTIE

In de bijkeuken wordt een kast gemaakt met een blad in graniet (idem als keuken) waaronder de wasmachine en de droger geplaatst kunnen worden. Ernaast wordt een wasbak voorzien met een kraan.

Er komen bovenkasten waaronder een TL lamp wordt geplaatst.

Aan de andere zijde van de bijkeuken worden ondiepe planken geplaatst.

De deuren worden voorzien met fijne V-groeven in finer eik. De binnenkasten komen in een melamine houtimitatie. Alle legplanken in de kasten zijn verstelbaar.

Vestiairekasten = OPTIE

De deuren van de vestiairekasten worden gemaakt in finer eikendeuren met fijne V-groef. Onderaan wordt deze afgewerkt met een massief eiken plint en bovenaan met een paslat.

De binnenkasten worden afgewerkt in melamine houtimitatie.

Alle legplanken zijn verstelbaar. Er wordt een roede voorzien voor de kapstokken.

Schilderwerken

- Volgende schilderwerken zijn voorzien:

- traphal van kelder tot dakverdieping, plafonds en muren
- inkomdeuren appartementen zijde traphal en appartementen
- deuren naar kelder (beide zijde)
- liftdeuren
- trapbalustrade, handgrepen
- buitenzijde houten ramen en deuren appartementen
- houten kroonlijsten appartementen
- houten luiken aan appartementen
- bijgebouw

- Volgende schilderwerken zijn niet voorzien:

- appartementen, muren en plafonds
- binnenzijde houten ramen en deuren appartementen

Verlichting & electriciteit

-De installatie zal uitgevoerd worden volgens de voorschriften van het A.R.E.I. en gekeurd door onze zorgen.

De verlichting in de leefruimten en hoofdslaapkamer te voorzien van dimmers.

Inbouw schakelaars & contactdozen van Ticino, type Magic.

Opbouwschakelaars : Niko Hydro 55

Spots : Orbit B-six richtbaar, type Classic 03116 nikkel mat voorzien

-inkomhal : 6 spots , 1 aansluiting voor kroonluchter

-gastentoilet : 1 aansluiting voor een wandlamp boven wastafeltje.

-zithoek : 6 spots, rechts naast haard : tv-aansl., internetaansl.

-bibliotheek / bureau : 4 spots , , tv-aansl., internetaansl., telefoon.

-keuken : 8 spots , 2 aansluitingen voor kroonluchter (boven eiland en boven tafel) , , tv-aansl., internetaansl., telefoon, videofoon.

-eetkamer : 4 spots , 1 1 aansluiting voor kroonluchter boven tafel, telefoon, internetaansl.

-slaapkamer 1 : 5 spots , , tv-aansl., internetaansl., telefoon, videofoon.

-dressing : 2 spots

-badkamer 1 : 3 waterdichte spots , 2 aansluitingen voor wandlampen boven spiegel bij wastafel.

-slaapkamer 2 : 5 spots, tv-aansl., internetaansl., telefoon

-slaapkamer 3 : 4 spots, tv-aansl., internetaansl., telefoon

-badkamer 2 : 3 waterdichte spots

Sanitair

- Per appartement zijn in onderstaande ruimtes volgende aftappunten voorzien:

- Berging KW + WW en afvoer voor spoeltafel
 KW voor wasmachine
 KW voor cv ketel
- Keuken KW + WW en afvoer voor 1 spoeltafel
 KW en afvoer voor koelkast
 KW voor vaatwasser
- WC KW en afvoer voor wc en handenwasser
- Badkamer 2 KW + WW en afvoer voor douche of bad
 KW + WW en afvoer voor lavabo
- Badkamer 1 KW + WW en afvoer voor ligbad
 KW + WW en afvoer voor 2 lavabo's
 KW + WW en afvoer voor douche
 KW en afvoer voor 1 wc

- buiten DD kraan met KW.

- Waterverzachter per appartement is voorzien.

Alarm

-Alarminstallaties voorzien van magneetcontacten in de ramen.

Verwarming

-Gascondensatieketels per appartement, inox warmtewisselaar en ingebouwde toerentalgeregelde pomp en 3wegklep voor omschakeling sanitair, warm water.

-Weerafhankelijke regeling

-Boiler naast elke ketel van 200 liter

-Expansievat op cv installatie

-Expansievat sanitaire installatie

Vloerverwarming :

Electronische ruimtetermostaat met zomer/winterfunctie

Badkamers :

Electrische sierradiatoren met klokthermostaat.

Warmwaterleidingen in geïsoleerde Geberit buizen type Mepla 40*3,5

Afvoerleidingen in Geberit PE met extra zware akoestische isolatie DN110

Airco

Aircoleidingen voorzien op het gelijkvloers en 1e verdieping, voor de slaapkamers + 1 unit in de living. De toestellen zijn niet voorzien.

In de inkomhal wordt een verlaagd plafond geplaatst waarin deze leidingen voorzien zijn.

OPTIE :

Open haard

- Grijs vuurvaste baksteen, formaat 13x7x4

- inbouw gashaard, merk Cosyflam (bij Goeyvaerts nv 03/324.57.25), type Integrato 60x85 met inbegrip van alle toebehoren zoals oa het nodige namaakhout.

De metalen haard wordt verankerd aan de ruwbouwconstructie, perfect gasdicht aangesloten op het schouwkanaal. Binnenin is de haard afgewerkt dmv de vuurvaste steentjes. Deze zijnolgevoegd in donkergrijze kleur met aangepaste voegmortel. De gashaard is mee ingewerkt zodat deze ongeveer op gelijke hoogte van de vloer ligt.

De vloer wordt met dezelfde vuurvaste steentjes uitgevoerd.

Er dient onderaan een verluchting van diameter 10cm voorzien te zijn,

gasvoeding in diameter 22mm en elektrische voeding.
De haard is bedienbaar via afstandbediening.

Schouwmantel is uit te kiezen bij Baeken natuursteen, Turnhout.
Buitenaanleg

Twee dubbele poorten in smeedwerk voorzien, geautomatiseerd. Deze hangen aan 2 poortpalen opgetrokken in gevelsteen.
Er komt een poort bij de oprit naar de inrit van de garage, rechts van het perceel. En er komt een poort bij de voordeur.



Buitenverlichting : Boom Type B 1430

- voorgevel : links en rechts naast voordeur & links en rechts naast eetkamer
- achtergevel : tussen de ramen van de living
- 2 waterdichte inbouwspots onder het overdekt terras. Het verlaagd plafond is voorzien in cederhouten beplanking.
- Tuinverlichting wordt voorzien

-op het terras is een kraantje voorzien.

Omheining

- De staanders van de omheiningen worden in de grond geheid op een afstand van 3 m. de hoogtes 2.0 m. De gaas is ruitvormig harmonicagaas.

Buitenverharding

- De verharding van de terrassen op het gelijkvloers in blauwe steen is in een hoevedal 40 x 40 x 5 cm.

-De verhardingen in klinkers is voorzien voor oprit. MBM Bruin – zwart
genuanceerd 20 x 5 x 6 getrommeld.